



■ IWGP-2N20

産業用 デュアル 802.11n 2.4G/5G 2T2R MIMO ワイヤレスAP



- デュアル無線設定：802.11a/b/g/n、2.4G/5Gバンド
- 802.11n 2T2R MIMOは各無線で最大300Mbpsのダブルデータレート
- 車載用に頑丈なM12耐振動コネクタを使用（IWGP-2N20m）
- LAN/ワイヤレスはリンク・フォールト・パススルー
- ブリッジと冗長性を持つデュアル無線
- ブリッジとルーティング機能を持つLAN/WAN/WiFi
- リモート管理用に、SNMP、機能ベースMIB、Bearcomms View Utility、Bearcomms NMSをサポート
- 産業用 IP31アルミニウム筐体
- ギガビット PoE+ 電源入力
- DC24V（12V～48V）冗長化電源入力、デジタル入力/出力
- EN50121-4 -40～70°C動作温度範囲
- IWGP-2N20
デュアル 802.11n 2.4G/5G 2T2R MIMO無線
デュアル ギガビット・イーサネット
- IWGP-2N20m
デュアル 802.11n 2.4G/5G 2T2R MIMO無線
デュアル ギガビット・イーサネット
M12コネクタ

■ 概略

IWGP-2N20は2.4GHzと5GHzの無線帯域の両方に、高性能と高信頼性のワイヤレス・ソリューションを提供する、産業用の802.11n/a/b/gワイヤレスAP（アクセスポイント）です。

ネットワーク設計者は、IWGP-2N20のアクセスポイントを使用することで、簡単に有線と無線ネットワークの統合を実現できます。

新世代の802.11/n MIMO技術は、マルチ無線下において無線毎に最大300Mbpsの高データレートと柔軟な無線バックボーン展開オプションおよび無線ネットワーク全体の信頼性を高めるための冗長化無線接続を提供します。

IWGP-2N20はAP/CPEと、WDSモード（異なるポイント・ツー・ポイント、またはポイント・ツー・マルチポイント）を機能させることができます。追加のルーティング・モードは、異なるIPサブネットにLANと無線LANを分離し、NATルーティングを実行することができます。

先進機能として、LANとWLANのフォールト・パス・スルー、デュアル無線のバインディングおよび冗長化、ハイスピード・イーサネット転送、ワイヤレスQoS（WMM）、ワイヤレス・セキュリティ、パケットの暗号化があります。

IWGP-2N20は、ギガビットPoE対応、デュアル24V（12～48V）DC電源入力、IP31筐体、デジタル入力/出力の重要な機能を備えた産業グレードの設計をおこなっています。

EN50121-4承認済みの広い動作温度は、過酷な環境条件下でのデバイス使用を目的に設計されています。

IWGP-2N20mは、車載用のデュアル ギガビット・イーサネット M12防振コネクタを装備しています。

CPE : Customer Premises Equipment : 顧客宅内機器

WD : Wireless Distribution System : アクセスポイント間通信



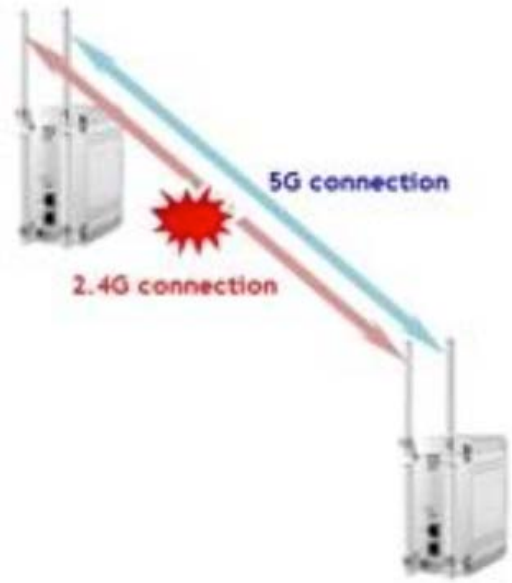
■特徴

ワイヤレスの冗長化

IWGP-2N20は、802.11a/g/nで2.4GHz/5GHzバンドとして構成することができる、2つの無線LANインターフェイスをサポートしています。

2つのWiFiインターフェイスを同じピアーに接続することにより、2つのリンクはお互いにバックアップを行います。

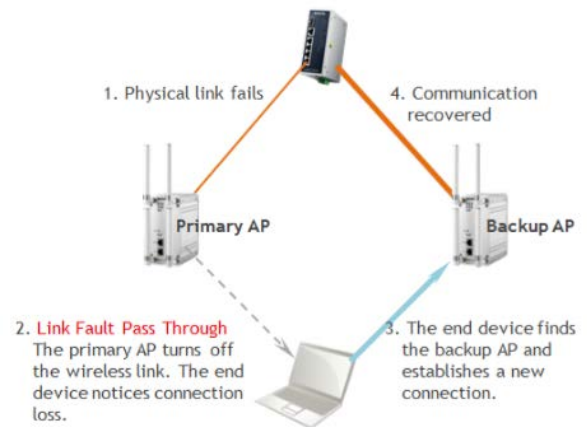
一つを第一リンクとし、他方をバックアップに設定することができます。



双方向リンク・フォールト・パス・スルー

ワイヤレス接続のリンク損失状態は、検出され物理リンクの両端デバイスに渡されます。

リンク・フォールト・パス・スルーは、デバイスと管理者に通知し、ダウン時間を最小にするのに役立ちます。

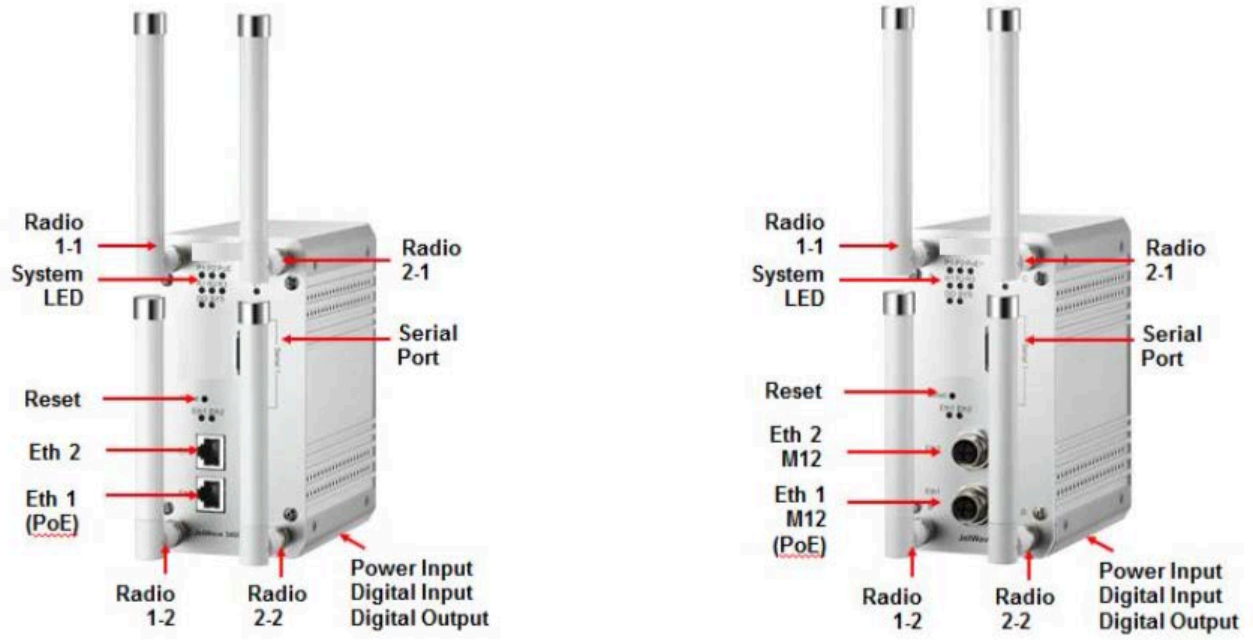


M12コネクタ

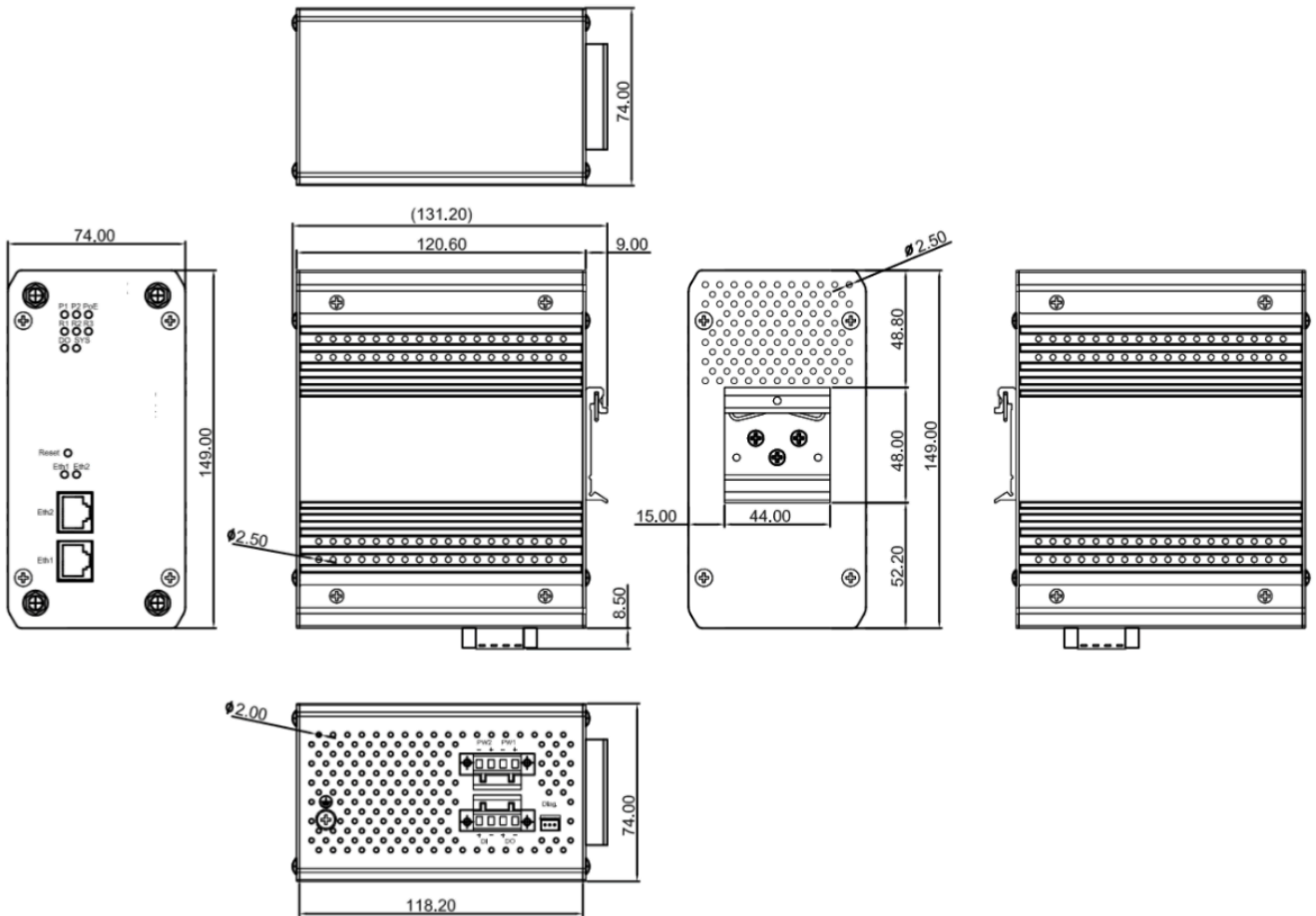
耐防振、耐衝撃のM12コネクタは、輸送市場向けの理想的なワイヤレスソリューションで、バス、電車、他の移動車両でのリンクの信頼性を確保します。



■ 外観

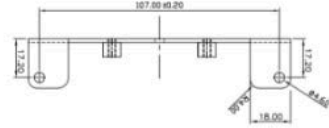
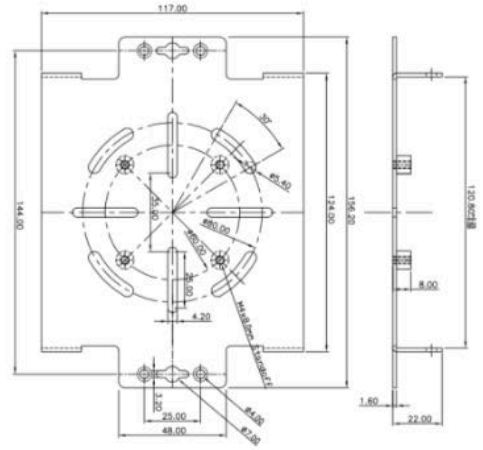
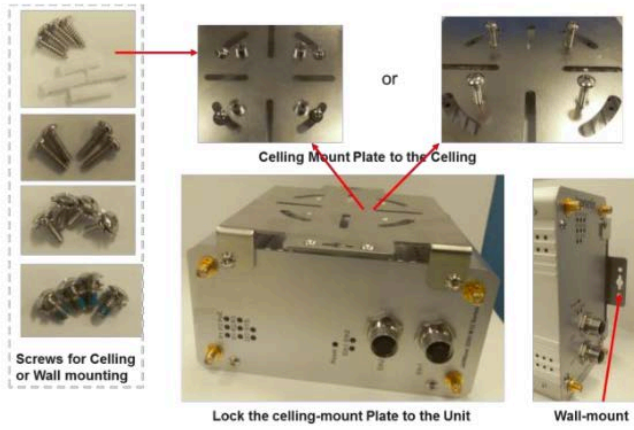


■ 寸法 (単位=mm)

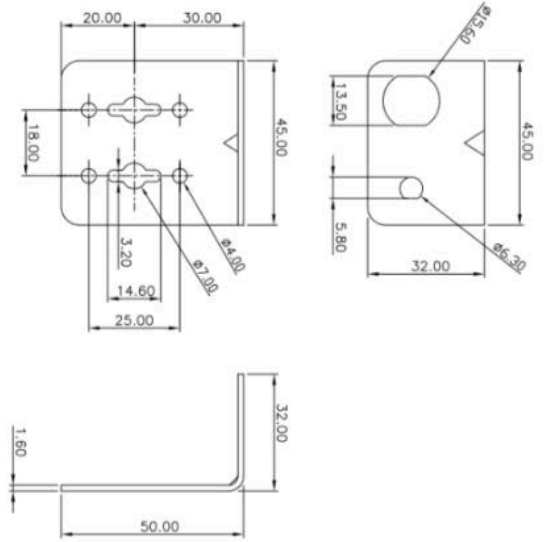
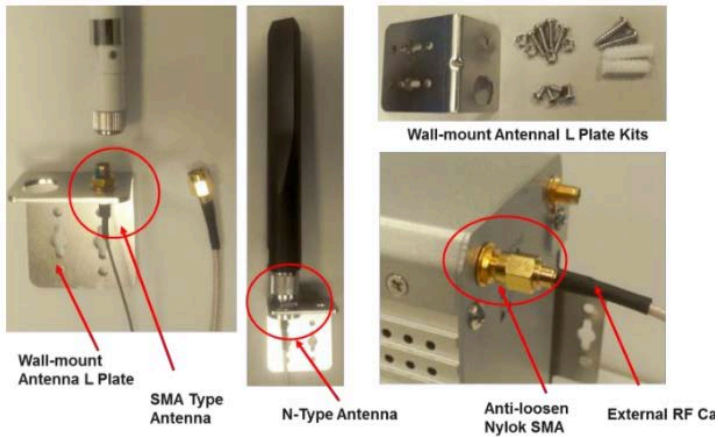


■ マウントキット

天井用マウントキット



アンテナマウントキット



■仕様

適用標準

ワイヤレス	: IEEE 802.11a/b/g/n (ワイヤレスLAN) : IEEE 802.11i (セキュリティー)
イーサネット	: IEEE 802.3 10Base-T : IEEE 802.3u 10/100Base-Tx : IEEE 802.3ab 1,000Base-T : IEEE 802.3at High Power PoE (PoE+) : IEEE 802.1D スパニング・ツリー・プロトコール : IEEE 802.1Q VLAN
ハイ・データレート	: IEEE 802.11a/g 54Mbps : IEEE 802.11n 300Mbps@40MHz

インターフェイス

イーサネットポート	: 2 x 10/100/1,000-T RJ-45 (IWGP-2N20) 2 x 10/100/1,000-T M12 (IWGP-2N20m) IEEE 802.3at PoE+イーサネット ポート1
電源入力	: 4ピンソケット (デュアルDC入力)
デジタル入力	: 1 x デジタル入力 0 : 最大+3V 1 : +11V~30VDC
デジタル出力	: 1 x リレー出力 1A@24VDC
コンソール	: 診断/CLI用3ピン診断コネクタ
リセット	: リセット釦7秒押下で工場デフォルトにリセット
アンテナ ソケット	: WiFi SMAリバースタイプコネクタ (2x2) ナイロック塗布済み

性能

CPU	: 680MHz
メモリー	: 16MByte Flash 64NByte SDRAM
周波数	: 5GHz Typical Band (802.11/n WiFi) FCC 5.17GHz-5.25GHz,5.735GHz-5.835GHz CE 5.17GHz-5.25GHz (他の5GHzバンドはプログラムにて) : 2.4GHz Band (802.11/n WiFi) FCC 2.412GHz-2.462GHz CE 2.412GHz-2.472GHz (他の国の規格はプログラムにて)
RF変調	: 802.11a/n OFDM (BPSK,QPSK,16-QAM,64QAM) 802.11g/n OFDM (BPSK,QPSK,16-QAM,64QAM)
RF出力 (平均最大)	5.8GHz FCC 21dBm@ 802.11a/n HT20 (MCS0/8, 5180MHz) ETSI 301 893 (Band 1) 23dB EIRP ETSI 301 893 (Band 4) 25dB EIRP 2.4GHz FCC 21dBm at 802.11g/n HT40 (MCS0/8, 2422MHz) CE 20dB EIRP (ETSI 300 328) (他の国の規格には対応可能)



感度

802.11a	: -82dBm@6Mbps,1Rx -95/-91dBm@6Mbps,2Rx -65dBm@54Mbps,1Rx -79/-75dBm@54Mbps, 2Rx
802.11g	: -82dBm@6Mbps,1Rx -95/-91dBm@6Mbps,2Rx -65dBm@54Mbps,1Rx -80/-76dBm@54Mbps,2Rx
802.11a/n HT20	: -82dBm@MCS0,1Rx -95/-91dBm@MCS8,2Rx -64dBm@MCS7,1Rx -77/-73dBm@MCS15,2Rx
802.11a/n HT40	: -79dBm@MCS0,1Rx -91/-87dBm@MCS8,2Rx -61dBm@MCS7,1Rx -74/-70dBm@MCS15,2Rx
802.11g/n HT20	: -82dBm@MCS0,1Rx -95/-91dBm@MCS8,2Rx -64dBm@MCS7,1R -77/-73dBm@MCS15,2Rx
802.11g/n HT40	: -79dBm@MCS0,1Rx -90/-86dBm@MCS8,2Rx -61dBm@MCS7,1Rx -74/-71dBm@MCS15,2Rx

管理

管理	: Web GUI、HoneMasterユーティリティ、SNMP、NTP、IP Setup、DHCPサーバ/クライアント、マネージメントVLAN、バックアップ/復元 設定、デフォルト設定
動作モード	: システム ルータまたはブリッジ ワイヤレス ワイヤレA.P、ワイヤレスクライアント、WDS AP WDSクライアント 冗長化AP、無線冗長用 冗長クライアント
無線	: 無線帯域制御、出力、アンテナ、距離
WLANセットアップ	: マルチプルSSID、無線オン/オフ、SSIDブロードキャスト、データレート 周波数/チャンネル選択、VLAN ID、拡張設定、最大クライアント数 クライアントベース高速ローミング<100m秒
リンクインテグレーション	: リンク・フォールト・パススルー（有線と無線）
WMM	: WMM QoS
トラフィック・シェーピング	: トラフィックIn/Out制御
ルータ	: 静的IP、DHCP、LAN/VLAN IP、IP/ポート フィルタリング
STP	: スパニング・ツリー・プロトコルをサポート
SNMP	: シンプル・ネットワーク・マネージメント・プロトコルをサポート v1/v2c/v3、機能ベースMIB
MIB	: SNMP用機能ベースMIB（Function-Based Management Information Base）
ステータス	: ワイヤレス・ステータス、クライアント関連付、Ping、サイト監視 Pingウォッチドッグ
リンクテスト	: アンテナ アライメント ツール データレート試験
SNMPトラップ	: 特定のサーバーへのSNMPトラップ
SMTP	: E-mail通知（Simple Mail Transfer Protocol）
システムログ	: システム・イベント・ログ

セキュリティ

セキュリティ	: マルチSSD (各無線に最大8ESSD)
セキュリティ保護アクセス ファイヤーウォール	: HTTPS、SSH、IEEE 802.1x、MACアドレス制御 : IP/MACフィルタリング用ファイヤーウォール DMZ、ポートフォワーディング
セキュリティ暗号化	: WEP 64/128、WPA-PSK (TKIP) WPA2-PSK/EAP (IEEE 8021x/Radius、TKIP、AES)

デフォルトWiFiアンテナ仕様

利得	: 5GHz 3.57dBi 2.4GHz 2.63dBi
周波数	: 5GHz/2.4GHzバンド用
方位	: 無指向性
材質	: ファイバーグラス

電源

電源	: イーサネット 1 IEEE 802.3at PoE+ : ケーブル 2/4ペア UTP/STP Cat.5Eケーブル (100m) : 入力 デュアル24V (12V-48V)
----	--

メカニカル

筐体	: IP31保護
アンテナコネクタ マウント	: リバースタイプ SMA : Dinレールおよび壁マウント 天井マウント (オプション・アクセサリ)
寸法	: 149mm (H) x120.6mm (D) x74mm (W)
質量	: 1,500g パッケージ含む (オプション含まず)

環境

動作温度範囲	: -40℃~+70℃
動作湿度範囲	: 5%~95% (相対湿度、結露無きこと)
保存温度範囲	: -40℃~+80℃

承認済み規格

EMC	: CE EN55022/24 FCC part 15B Class A Rilway
Railway	: EN60950-1
無線	: EN 300 328 V1.8.1 EN 301 893 V1.7.1 EN301 489-1/17 (WIFI) /24 (3G) EN301908-1
保証	: 5年

オプション

天井マウント	: 天井マウントプレート 天井/壁マウントで使用、寸法156mm x117mm x22mm
外部アンテナキット	: アンテナマウントプレートL 延長用無線ケーブル RG316、L=900mm、SMAオスリバース

■ オーダ

オーダ

IWGP-2N20	: Industrial Dual 802.11n 2.4G/5G 2T2R MIMO Wireless AP
IWGP-2N20m	: Industrial Dual 802.11n 2.4G/5G 2T2R MIMO Wireless AP 2x Gigabit Ethernet M12 Connectors
Includes	: 4x Default Antenna Din-Rail Mounting Kit Wall-mount plate Power/DI+DO connector Quick Installation Guide

オプション・アクセサリ

IWGP-3N21/IWGP-2N20 External SMA Antenna Mounting Kit	: 4x Antenna Mounting L Plate 4x 90cm RG 316 Extended SMA Type Radio Cable 1x Ceiling-Mounting Plat
---	---

電源供給用機器 (PSE)

Gigabit Managed PoE+ Switch:	: DFP-6210tw Industrial 8 PoE + 2 Gigabit Combo Managed High Power IEEE802.3at PoE Switch, -40~75°C
Gigabit PoE+ Injector	: IMC-PT02-A Industrial 2-Port High Power PoE Injector, A-Mode,-40~75°C IMC-PT02-B Industrial 2-Port High Power PoE Injector, B-Mode,-40~75°C